



АДМИНИСТРАЦИЯ
ПЕРМСКОГО МУНИЦИПАЛЬНОГО РАЙОНА ПЕРМСКОГО КРАЯ

ПОСТАНОВЛЕНИЕ

02.11.2022

СЭД-2022-299-01-01-05.С-634

Об утверждении проекта планировки и проекта межевания части территории Култаевского сельского поселения Пермского муниципального района Пермского края с целью размещения линейного объекта – автомобильная дорога «Кичаново – Дикая Гарь 1» – Кеты

В соответствии с частью 13 статьи 46 Градостроительного кодекса Российской Федерации, пунктом 26 части 1 статьи 16, со статьей 28 Федерального закона от 06 октября 2003 г. № 131-ФЗ «Об общих принципах организации местного самоуправления в Российской Федерации», с частью 4 статьи 4 Закона Пермского края от 29 апреля 2022 г. № 75-ПК «Об образовании нового муниципального образования Пермский муниципальный округ Пермского края», пунктом 6 части 2 статьи 47 Устава муниципального образования «Пермский муниципальный район», распоряжением управления архитектуры и градостроительства администрации Пермского муниципального района от 18 апреля 2022 г. № СЭД-2022-299-12-12-01Р-34 «О разработке проекта планировки и проекта межевания части территории Култаевского сельского поселения Пермского муниципального района Пермского края с целью размещения линейного объекта – автомобильная дорога «Кичаново – Дикая Гарь 1» – Кеты», протоколом общественных обсуждений по проекту планировки и проекту межевания части территории Култаевского сельского поселения Пермского муниципального района Пермского края с целью размещения линейного объекта – автомобильная дорога «Кичаново – Дикая Гарь 1» – Кеты, от 28 сентября 2022 г., заключением о результатах общественных обсуждений по проекту планировки и проекту межевания части территории Култаевского сельского поселения Пермского муниципального района Пермского края с целью размещения линейного объекта –

автомобильная дорога «Кичаново – Дикая Гарь 1» – Кеты, от 29 сентября 2022 г.

администрация Пермского муниципального района ПОСТАНОВЛЯЕТ:

1. Утвердить проект планировки части территории Култаевского сельского поселения Пермского муниципального района Пермского края с целью размещения линейного объекта – автомобильная дорога «Кичаново – Дикая Гарь 1» – Кеты, с шифром МК-58/22-2022-ППТ, согласно приложению 1 к настоящему постановлению.

2. Утвердить проект межевания части территории Култаевского сельского поселения Пермского муниципального района Пермского края с целью размещения линейного объекта – автомобильная дорога «Кичаново – Дикая Гарь 1» – Кеты, с шифром МК-58/22-2022-ПМТ, согласно приложению 2 к настоящему постановлению.

3. Управлению архитектуры и градостроительства администрации Пермского муниципального района в течение 7 дней со дня принятия настоящего постановления направить проект планировки и проект межевания территории главе Култаевского сельского поселения.

4. Настоящее постановление опубликовать в бюллетене муниципального образования «Пермский муниципальный округ» и разместить на официальном сайте Пермского муниципального округа в информационно-телекоммуникационной сети Интернет (www.permraion.ru).

5. Настоящее постановление вступает в силу со дня его официального опубликования.

6. Проект планировки и проект межевания территории разместить на официальном сайте Пермского муниципального округа в информационно-телекоммуникационной сети Интернет (www.permraion.ru).

7. Контроль за исполнением настоящего постановления возложить на начальника управления архитектуры и градостроительства администрации Пермского муниципального района, главного архитектора.

Глава муниципального района



В.Ю. Цветов

Приложение 1
к постановлению
администрации Пермского
муниципального района
от 02.11.2022 № СЭД-2022-299-
01-01-05.С-634

ПРОЕКТ

планировки части территории Култаевского сельского поселения
Пермского муниципального района Пермского края с целью
размещения линейного объекта – автомобильная дорога
«Кичаново – Дикая Гарь 1» – Кеты

ШИФР МК-58/22 -2022-ППТ

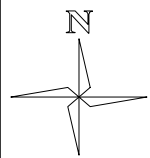
Состав проекта планировки территории

№ п/п	Наименование	Масштаб
1	2	3
Основная часть		
Раздел 1	Проект планировки территории. Графическая часть	
	Чертеж красных линий	1:2000
	Чертеж границ зоны планируемого размещения линейного объекта	1:2000
Раздел 2	Положение о размещении линейного объекта	-

Раздел I. Графическая часть 1.1. Чертеж красных линий.

Проект планировки и проект межевания части территории Култаевского сельского поселения Пермского края с целью размещения линейного объекта - автомобильная дорога Кичаново-Дикая Гарь 1 - Кеты

ЧЕРТЕЖ КРАСНЫХ ЛИНИЙ
М 1:2000



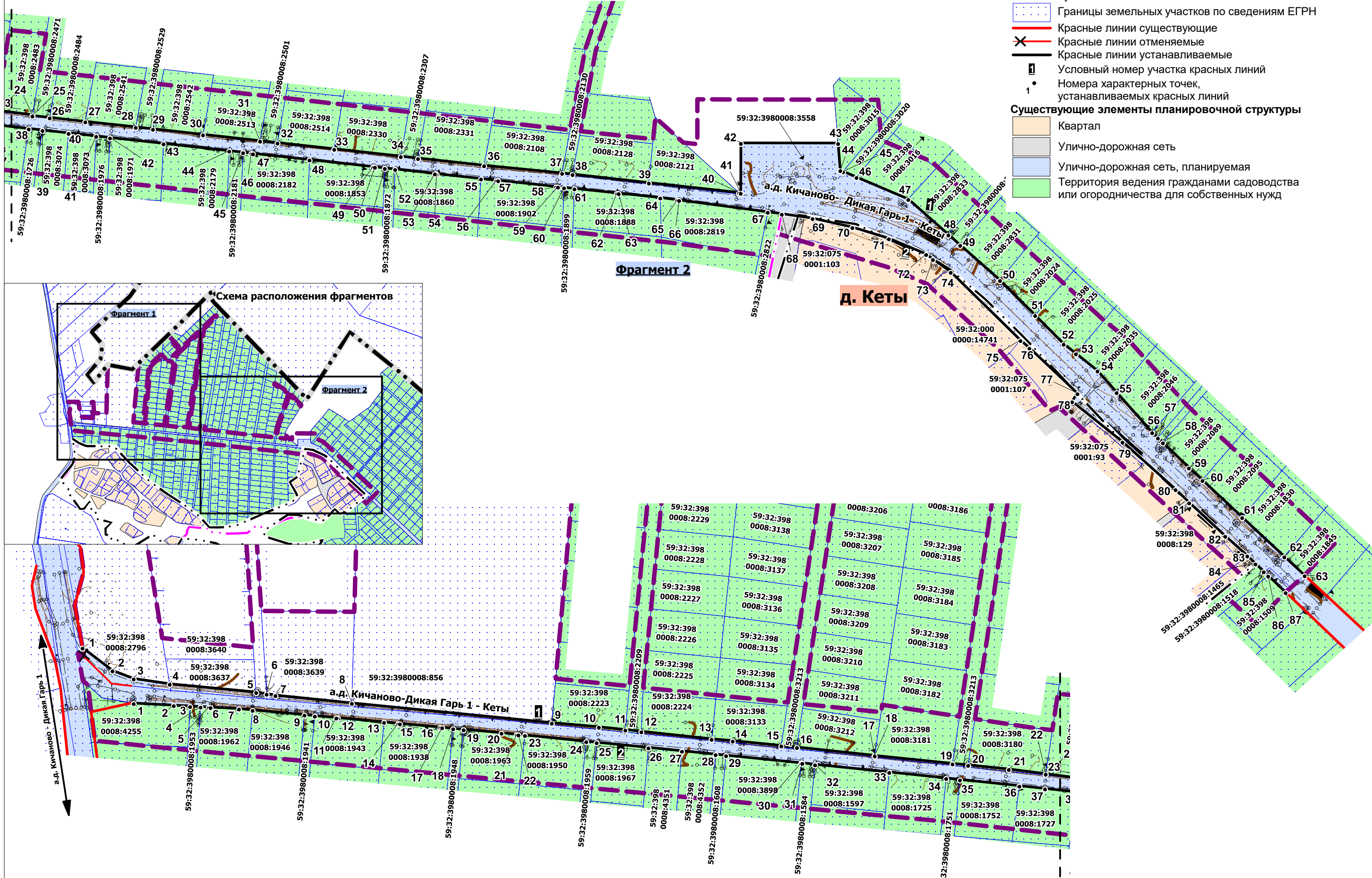
Условные обозначения

Границы

- Границы территории, в отношении которой осуществляется подготовка проекта планировки
- Граница населенного пункта по сведениям ЕГРН
- Граница населенного пункта по Генеральному плану Култаевского сельского поселения
- Границы земельных участков по сведениям ЕГРН
- Красные линии существующие
- Красные линии отменяемые
- Красные линии устанавливаемые
- Условный номер участка красных линий
- Номера характерных точек, устанавливаемых красных линий

Существующие элементы планировочной структуры

- Квартал
- Улично-дорожная сеть
- Улично-дорожная сеть, планируемая
- Территория ведения гражданами садоводства или огородничества для собственных нужд



Каталог координат характерных точек
1 участка красных линий
Система координат МСК-59

Обозначение характерных точек	Координаты, м	
	X	Y
1	2	3
1	505526.11	2217107.10
2	505512.97	2217124.35
3	505508.37	2217136.50
4	505505.29	2217157.27
5	505500.57	2217207.04
6	505499.60	2217213.11
7	505498.79	2217218.19
8	505494.29	2217262.17
9	505482.99	2217377.33
10	505480.56	2217404.46
11	505478.99	2217419.67
12	505477.99	2217428.96
13	505473.61	2217469.41
14	505472.64	2217481.50
15	505469.83	2217509.51
16	505468.87	2217518.48
17	505464.12	2217563.10
18	505464.10	2217563.27
19	505459.53	2217608.09
20	505458.63	2217617.06
21	505456.27	2217640.50
22	505453.53	2217661.81
23	505453.53	2217661.81
24	505450.90	2217682.26
25	505450.47	2217682.19
26	505449.38	2217692.16
27	505447.13	2217712.60
28	505443.94	2217741.64
29	505442.84	2217751.61
30	505439.66	2217780.46
31	505436.05	2217813.34
32	505434.95	2217823.30
33	505431.36	2217856.01
34	505427.15	2217894.32
35	505426.06	2217904.26
36	505421.88	2217942.26
37	505417.45	2217987.21

38	505416.77	2217993.21
39	505411.92	2218037.21
40	505406.20	2218089.05
41	505406.08	2218090.13
42	505434.73	2218090.15
43	505434.63	2218146.16
44	505419.06	2218147.42
45	505418.40	2218149.00
46	505415.13	2218156.71
47	505402.49	2218186.56
48	505382.11	2218209.67
49	505376.09	2218216.48
50	505355.87	2218239.42
51	505335.65	2218259.61
52	505319.14	2218276.08
53	505313.63	2218283.04
54	505303.76	2218295.51
55	505291.35	2218306.54
56	505268.32	2218327.02
57	505265.17	2218330.30
58	505262.40	2218333.18
59	505248.00	2218348.17
60	505240.76	2218355.95
61	505219.43	2218378.87
62	505196.84	2218403.15
63	505185.97	2218414.83

Каталог координат характерных точек
2 участка красных линий
Система координат МСК-59

Обозначение характерных точек	Координаты, м	
	X	Y
1	2	3
1	505494.22	2217136.54
2	505493.02	2217159.70
3	505492.53	2217169.09
4	505492.22	2217175.09
5	505491.98	2217179.79
6	505491.92	2217180.79
7	505491.07	2217197.16
8	505490.35	2217205.03
9	505487.60	2217234.90
10	505487.05	2217240.88
11	505485.91	2217253.25
12	505485.82	2217254.25
13	505483.39	2217280.71

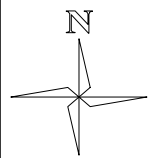
14	505482.64	2217288.86
15	505482.55	2217289.86
16	505480.41	2217313.19
17	505480.31	2217314.19
18	505479.73	2217320.54
19	505479.18	2217326.52
20	505477.17	2217348.42
21	505476.29	2217357.16
22	505476.19	2217358.16
23	505475.82	2217361.86
24	505472.28	2217397.18
25	505471.68	2217403.15
26	505468.69	2217433.00
27	505466.75	2217452.34
28	505464.81	2217471.69
29	505464.21	2217477.67
30	505459.87	2217520.95
31	505459.80	2217521.65
32	505459.03	2217528.92
33	505454.55	2217571.69
34	505451.10	2217604.48
35	505450.27	2217612.42
36	505446.67	2217646.61
37	505445.12	2217661.39
38	505443.06	2217680.06
39	505442.18	2217688.00
40	505440.53	2217702.94
41	505438.77	2217718.88
42	505437.89	2217726.83
43	505434.48	2217757.64
44	505430.29	2217795.50
45	505429.41	2217803.47
46	505428.88	2217808.23
47	505428.77	2217809.23
48	505425.17	2217841.79
49	505421.12	2217878.44
50	505421.01	2217879.44
51	505420.38	2217885.10
52	505419.72	2217891.08
53	505417.19	2217913.90
54	505417.08	2217914.90
55	505414.25	2217940.48
56	505413.31	2217949.38
57	505413.21	2217950.38
58	505409.68	2217983.85
59	505409.58	2217984.85

60	505409.21	2217988.32
61	505408.58	2217994.30
62	505405.99	2218018.83
63	505405.89	2218019.83
64	505403.36	2218043.81
65	505402.05	2218053.62
66	505401.92	2218054.62
67	505395.11	2218105.67
68	505394.04	2218113.69
69	505391.45	2218131.41
70	505386.29	2218154.35
71	505379.87	2218175.34
72	505370.82	2218196.89
73	505367.97	2218200.80
74	505360.56	2218211.06
75	505321.27	2218251.14
76	505316.93	2218256.31
77	505290.74	2218284.00
78	505286.03	2218280.85
79	505262.83	2218309.92
80	505235.53	2218340.51
81	505227.91	2218348.34
82	505208.64	2218369.13
83	505197.31	2218381.80
84	505192.79	2218386.53
85	505188.30	2218391.26
86	505185.85	2218393.84
87	505176.28	2218403.88

1.2. Чертеж границ зоны планируемого размещения линейного объекта.

Проект планировки и проект межевания части территории Култаевского сельского поселения Пермского края с целью размещения линейного объекта - автомобильная дорога Кичаново-Дикая Гарь 1 - Кеты

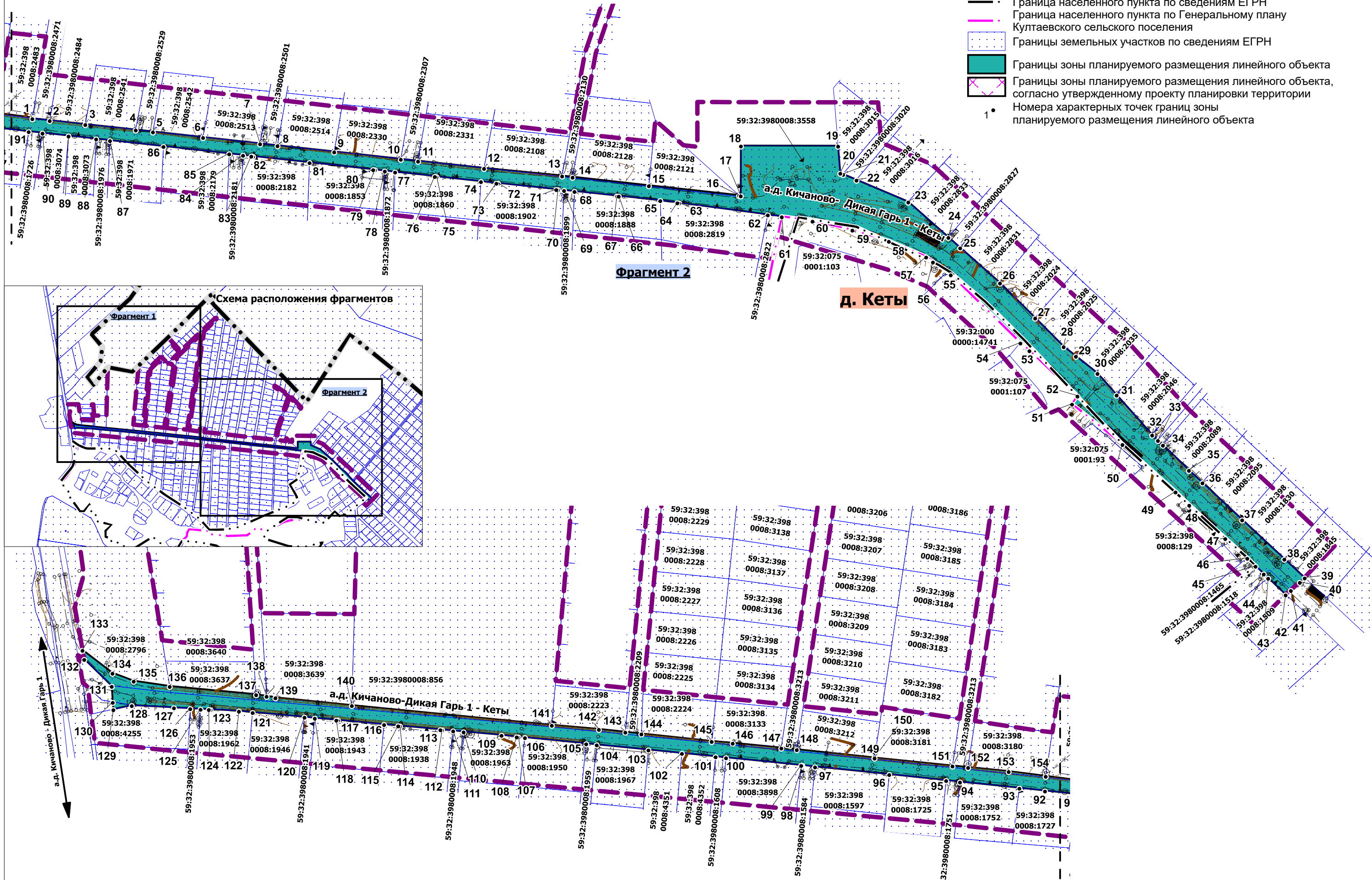
ЧЕРТЕЖ ГРАНИЦ ЗОНЫ ПЛАНИРУЕМОГО РАЗМЕЩЕНИЯ ЛИНЕЙНОГО ОБЪЕКТА
М 1:2000



Условные обозначения

Границы

- Границы территории, в отношении которой осуществляется подготовка проекта планировки
- Граница населенного пункта по сведениям ЕГРН
- Граница населенного пункта по Генеральному плану Култаевского сельского поселения
- Границы земельных участков по сведениям ЕГРН
- Границы зоны планируемого размещения линейного объекта
- Границы зоны планируемого размещения линейного объекта, согласно утвержденному проекту планировки территории
- Номера характерных точек границ зоны планируемого размещения линейного объекта

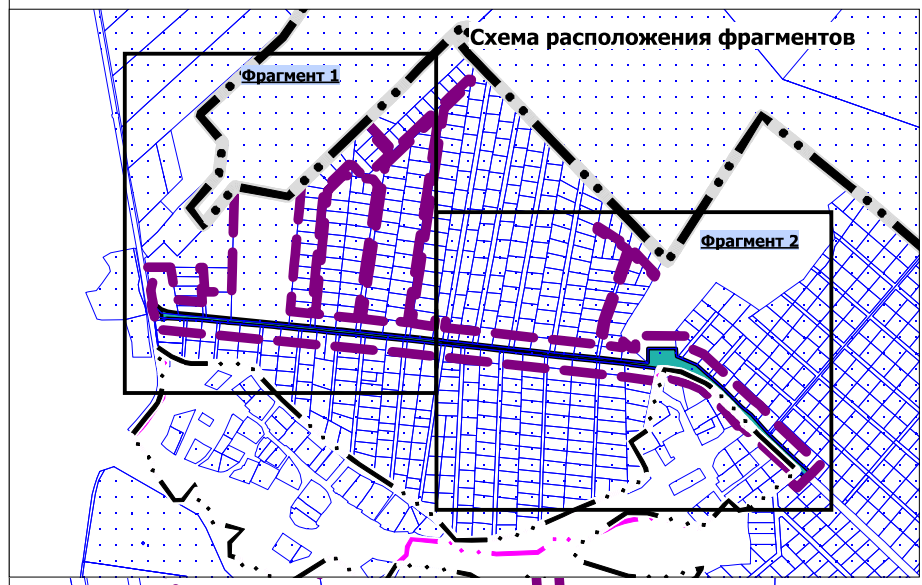


Фрагмент 2

д. Кеты

ЧЕРТЕЖ ГРАНИЦ ЗОНЫ ПЛАНИРУЕМОГО РАЗМЕЩЕНИЯ ЛИНЕЙНОГО ОБЪЕКТА

Схема расположения фрагментов



Раздел II. Положение о размещении линейных объектов.

2.1. Наименование, основные характеристики и назначение планируемого для размещения линейного объекта, а также линейных объектов, подлежащих реконструкции в связи с изменением их местоположения.

Проектом планировки территории предусмотрено размещение линейного объекта - автомобильная дорога общего пользования местного значения Пермского муниципального района «Кичаново – Дикая Гарь 1» - Кеты.

Трасса автомобильной дороги расположена вне границ населенных пунктов.

Параметры автомобильной дороги приняты в соответствии с таблицей 5.1 СП 34.13330.2012 «Автомобильные дороги».

В связи с размещением линейного объекта необходимо установление границ зоны с особыми условиями использования территории – придорожной полосы автомобильной дороги. Согласно постановлению администрации Пермского муниципального района от 27 ноября 2018 г. № 605 «Об установлении придорожных полос автомобильных дорог общего пользования местного значения Пермского муниципального района» ширина придорожной полосы автомобильной дороги составляет 25 м от полосы отвода автомобильной дороги, согласно статье 3 Федерального закона от 08 ноября 2007 г. № 257-ФЗ «Об автомобильных дорогах и о дорожной деятельности в Российской Федерации и о внесении изменений в отдельные законодательные акты Российской Федерации» (далее - Федерального закона от 08 ноября 2007 г. № 257-ФЗ), на территориях, расположенных вне границ населенных пунктов, в соответствии с частью 1 статьи 26 Федерального закона от 08 ноября 2007 г. № 257-ФЗ.

Параметры линейного объекта

Таблица 1

№	Параметр	Характеристика
1	Наименование автомобильной дороги	«Кичаново – Дикая Гарь 1» - Кеты
2	Идентификационный номер автомобильной дороги	57-246-ОП-МР-57Н-098
3	Значение	местное
4	Категория	V
5	Протяженность	1,399 км
6	Начальная точка	ПК 1+399 Примыкание к автомобильной дороге общего пользования местного значения Кичаново –

№	Параметр	Характеристика
		Дикая Гарь 1
7	Конечная точка	ПК 1+399 Примыкание к автомобильной дороге общего пользования местного значения Кеты - Сокол
8	Населенные пункты, по территории которых проходит автомобильная дорога с указанием километража (пикетажа) начальной и конечной точки	-
10	Характер движения	двустороннее
11	Расчетная скорость движения	60 км/ч
12	Пропускная способность	200-1000 авт/сут
13	Ширина проезжей части	5,5
14	Ширина полосы движения	3
15	Ширина обочины	0
16	Ширина пешеходной части	-
17	Характер движения	двустороннее

2.2. Перечень субъектов Российской Федерации, перечень муниципальных районов, городских округов в составе субъектов Российской Федерации, перечень поселений, населенных пунктов, внутригородских территорий городов федерального значения, на территориях которых установлена зона планируемого размещения линейных объектов.

Зона планируемого размещения линейного объекта расположена на территории Пермского муниципального округа Пермского края. Зона планируемого размещения линейного объекта примыкает к границам д. Кеты.

2.3. Перечень координат характерных точек границ зон планируемого размещения линейных объектов.

Таблица 2

Обозначение характерных точек	Координаты, м	
	X	Y
1	2	3
1	505450.47	2217682.19
2	505449.38	2217692.16

3	505447.13	2217712.60
4	505443.94	2217741.64
5	505442.84	2217751.61
6	505439.66	2217780.46
7	505436.05	2217813.34
8	505434.95	2217823.30
9	505431.36	2217856.01
10	505427.15	2217894.32
11	505426.06	2217904.26
12	505421.88	2217942.26
13	505417.45	2217987.21
14	505416.77	2217993.21
15	505411.92	2218037.21
16	505406.20	2218089.05
17	505406.08	2218090.13
18	505434.73	2218090.15
19	505434.63	2218146.16
20	505419.06	2218147.42
21	505418.40	2218149.00
22	505415.13	2218156.71
23	505402.49	2218186.56
24	505382.11	2218209.67
25	505376.09	2218216.48
26	505355.87	2218239.42
27	505335.65	2218259.61
28	505319.14	2218276.08
29	505313.63	2218283.04
30	505303.76	2218295.51
31	505291.35	2218306.54
32	505268.32	2218327.02
33	505265.17	2218330.30
34	505262.40	2218333.18
35	505248.00	2218348.17
36	505240.76	2218355.95
37	505219.43	2218378.87
38	505196.84	2218403.15
39	505185.97	2218414.83
40	505183.44	2218412.04

41	505178.81	2218406.86
42	505176.28	2218403.88
43	505185.85	2218393.84
44	505188.30	2218391.26
45	505192.79	2218386.53
46	505197.31	2218381.80
47	505208.64	2218369.13
48	505227.91	2218348.34
49	505235.53	2218340.51
50	505262.83	2218309.92
51	505286.03	2218280.85
52	505290.74	2218284.00
53	505316.93	2218256.31
54	505321.27	2218251.14
55	505360.56	2218211.06
56	505367.97	2218200.80
57	505370.82	2218196.89
58	505379.87	2218175.34
59	505386.29	2218154.35
60	505391.45	2218131.41
61	505394.04	2218113.69
62	505395.11	2218105.67
63	505401.92	2218054.62
64	505402.05	2218053.62
65	505403.36	2218043.81
66	505405.89	2218019.83
67	505405.99	2218018.83
68	505408.58	2217994.30
69	505409.21	2217988.32
70	505409.58	2217984.85
71	505409.68	2217983.85
72	505413.21	2217950.38
73	505413.31	2217949.38
74	505414.25	2217940.48
75	505417.08	2217914.90
76	505417.19	2217913.90
77	505419.72	2217891.08
78	505420.38	2217885.10

79	505421.01	2217879.44
80	505421.12	2217878.44
81	505425.17	2217841.79
82	505428.77	2217809.23
83	505428.88	2217808.23
84	505429.41	2217803.47
85	505430.29	2217795.50
86	505434.48	2217757.64
87	505437.89	2217726.83
88	505438.77	2217718.88
89	505440.53	2217702.94
90	505442.18	2217688.00
91	505443.06	2217680.06
92	505445.12	2217661.39
93	505446.67	2217646.61
94	505450.27	2217612.42
95	505451.10	2217604.48
96	505454.55	2217571.69
97	505459.03	2217528.92
98	505459.80	2217521.65
99	505459.87	2217520.95
100	505464.21	2217477.67
101	505464.81	2217471.69
102	505466.75	2217452.34
103	505468.69	2217433.00
104	505471.68	2217403.15
105	505472.28	2217397.18
106	505475.82	2217361.86
107	505476.19	2217358.16
108	505476.29	2217357.16
109	505477.17	2217348.42
110	505479.18	2217326.52
111	505479.73	2217320.54
112	505480.31	2217314.19
113	505480.41	2217313.19
114	505482.55	2217289.86
115	505482.64	2217288.86
116	505483.39	2217280.71

117	505485.82	2217254.25
118	505485.91	2217253.25
119	505487.05	2217240.88
120	505487.60	2217234.90
121	505490.35	2217205.03
122	505491.07	2217197.16
123	505491.92	2217180.79
124	505491.98	2217179.79
125	505492.22	2217175.09
126	505492.53	2217169.09
127	505493.02	2217159.70
128	505494.27	2217135.45
129	505491.92	2217124.83
130	505496.14	2217124.54
131	505505.43	2217123.87
132	505520.87	2217108.04
133	505526.11	2217107.10
134	505512.97	2217124.35
135	505508.37	2217136.50
136	505505.29	2217157.27
137	505500.57	2217207.04
138	505499.60	2217213.11
139	505498.79	2217218.19
140	505494.29	2217262.17
141	505482.99	2217377.33
142	505480.56	2217404.46
143	505478.99	2217419.67
144	505477.99	2217428.96
145	505473.61	2217469.41
146	505472.64	2217481.50
147	505469.83	2217509.51
148	505468.87	2217518.48
149	505464.12	2217563.10
150	505464.10	2217563.27
151	505459.53	2217608.09
152	505458.63	2217617.06
153	505456.27	2217640.50
154	505453.53	2217661.81

155	505453.53	2217661.81
156	505450.90	2217682.26
1	505450.47	2217682.19

2.4. Предельные параметры разрешенного строительства, реконструкции объектов капитального строительства, входящих в состав линейных объектов в границах зон их планируемого размещения.

В соответствии с пунктом 3 части 4 статьи 36 Градостроительного кодекса Российской Федерации действие градостроительных регламентов не распространяется на земельные участки, предназначенные для размещения линейных объектов и (или) занятые линейными объектами. Таким образом, определение предельных параметров застройки территории осуществляется в отношении объектов капитального строительства, входящих в состав линейных объектов. В границах проектирования отсутствуют объекты капитального строительства, входящие в состав линейных объектов, для которых требуется определение предельных параметров разрешенного строительства.

2.5. Информация о необходимости осуществления мероприятий по защите сохраняемых объектов капитального строительства, существующих и строящихся на момент подготовки проекта планировки территории, а также объектов капитального строительства, планируемых к строительству в соответствии с ранее утвержденной документацией по планировке территории, от возможного негативного воздействия в связи с размещением линейного объекта.

Мероприятия по защите сохраняемых объектов капитального строительства, существующих и строящихся на момент подготовки проекта планировки территории в зоне планируемого размещения линейного объекта, не предусматриваются в связи с тем, что в настоящее время данный объект не предусмотрен к реконструкции.

При возможной реконструкции линейного объекта, необходимо согласовать мероприятия с собственниками инженерных коммуникаций.

2.6. Информация о необходимости осуществления мероприятий по сохранению объектов культурного наследия от возможного негативного воздействия в связи с размещением линейных объектов.

Объекты культурного наследия в границах зоны планируемого размещения линейного объекта отсутствуют.

2.7. Информация о необходимости осуществления мероприятий по охране окружающей среды.

Для предотвращения негативных изменений и снижения неблагоприятного воздействия линейных объектов на окружающую природную среду и сохранения сложившейся экологической ситуации необходимо:

- рационально использовать природные объекты, соблюдать нормы и правила природоохранного законодательства;
- строго соблюдать технологию работ при реконструкции;
- не допускать нарушения прав других землепользователей, а также нанесения вреда здоровью людей, окружающей природной среде;
- не допускать ухудшения качества среды обитания объектов животного и растительного мира, а также нанесения ущерба хозяйственным и иным объектам;
- содержать в исправном состоянии хозяйственные сооружения и технические устройства;
- вести оперативный контроль экологического состояния территории;
- информировать в установленном порядке соответствующие органы государственной власти об аварийных и других чрезвычайных ситуациях, влияющих на состояние природной среды.

При проведении работ по реконструкции необходимо предусматривать следующие мероприятия:

- комплектация парка техники с силовыми установками, обеспечивающими минимальные удельные выбросы загрязняющих веществ в атмосферу, своевременное проведение плановых проверок оборудования и планово-предупредительный ремонт автостроительной техники и автотранспорта;
- осуществление запуска и прогрева двигателей транспортных средств и строительных машин по утвержденному графику с обязательной диагностикой выхлопа загрязняющих веществ;
- организация контроля за неисправностью топливных систем двигателей внутреннего сгорания и диагностирования их на допустимую степень выброса загрязняющих веществ в атмосферу;
- проведение технического контроля за выбросами загрязняющих веществ от строительной техники и автотранспорта, немедленная регулировка двигателей;
- устройство подъездных путей с учетом требований по предотвращению повреждения древесно-кустарниковой растительности, максимально используя элементы существующей транспортной инфраструктуры территории;
- соблюдение твердых границ отвода земель во временное и постоянное пользование в соответствии с нормами, технологически необходимыми размерами;
- соблюдение правил выполнения сварочных работ и работ с пылящими строительными материалами и грунтами;

- запрещение сжигания автопокрышек, резинотехнических изделий, изоляции кабелей и пластиковых изделий, мусора;
- соблюдение правил противопожарной безопасности;
- образуемые отходы должны организовано собираться и транспортироваться специализированным предприятием, имеющим лицензию по обращению с отходами, по договору на полигон твердо-бытовых отходов;
- запрещение сжигания и закапывания отходов в грунт;
- своевременное заключение договоров на вывоз, утилизацию и размещения отходов.

При условии соблюдения санитарно-гигиенических норм загрязнение окружающей среды будет маловероятно.

Основные меры при дальнейшей эксплуатации объекта должны быть направлены на обеспечение соблюдения требований технологических регламентов, что позволит обеспечить экологическую безопасность природной среды и населения.

2.8. Информация о необходимости осуществления мероприятий по защите территории от чрезвычайных ситуаций природного и техногенного характера, в том числе по обеспечению пожарной безопасности и гражданской обороне.

Мероприятия по защите территории от чрезвычайных ситуаций (далее – ЧС) природного и техногенного характера, проведения мероприятий по гражданской обороне (далее – ГО) и обеспечению пожарной безопасности:

- вопросы инженерно-технических мероприятий ГО и ЧС по обеспечению устойчивой междугородной связи по кабельным и радиорелейным линиям, а также телефонной связи должны разрабатываться специализированными проектными организациями и ведомствами Министерства связи Российской Федерации.

- оповещение и информирование населения по сигналам ГО осуществляется на основании решения начальника гражданской обороны области, оперативной дежурной сменой органа управления ГО и ЧС одновременно по автоматизированной системе централизованного оповещения с помощью дистанционно управляемых электросирен (предупредительный сигнал «Внимание всем»), а также с использованием действующих сетей проводного вещания, радиовещания и телевидения независимо от ведомственной принадлежности и формы собственности, в соответствии с требованиями постановления Правительства РФ от 01 марта 1993 г. № 177 «Об утверждении Положения о порядке использования действующих радиовещательных и телевизионных станций для оповещения и информирования населения РФ в чрезвычайных ситуациях мирного и военного времени». Для привлечения внимания населения перед передачей речевой информации проводится включение электросирен и

других сигнальных средств, что означает подачу предупредительного сигнала «Внимание всем».

- по этому сигналу население и обслуживающий персонал объектов (организаций) обязаны включить абонентские устройства проводного вещания, радиоприемники и телевизионные приемники для прослушивания экстренного сообщения.

В соответствии с постановлением Правительства Российской Федерации от 16 августа 2016 г. № 804дсп «Об утверждении Правил отнесения организаций к категориям по ГО в зависимости от роли в экономике государства или влияния на безопасность населения», линейный объект является некатегорированным по ГО объектом.

Согласно приказа Министра России от 12 ноября 2014 г. № 705/пр «Об утверждении свода правил «Инженерно-технические мероприятия по гражданской обороне» Пермский край не попадает в зону светомаскировки, соответственно и линейный объект не находится в зоне обязательного проведения мероприятий по светомаскировке.

Территория, в границах которой расположен линейный объект, является территорией общего пользования, на которой отсутствуют промышленные предприятия. Территория не сейсмоопасная, карсты и провалы отсутствуют.

В соответствии с требованиями постановления Государственного комитета СССР по управлению качеством продукции и стандартам от 14 июня 1991 г. № 875 «Пожарная безопасность. Общие требования» (ГОСТ 12.1.004-91) пожарная безопасность проектируемых объектов обеспечивается: системой предотвращения пожара, системой противопожарной защиты, организационно - техническими мероприятиями.

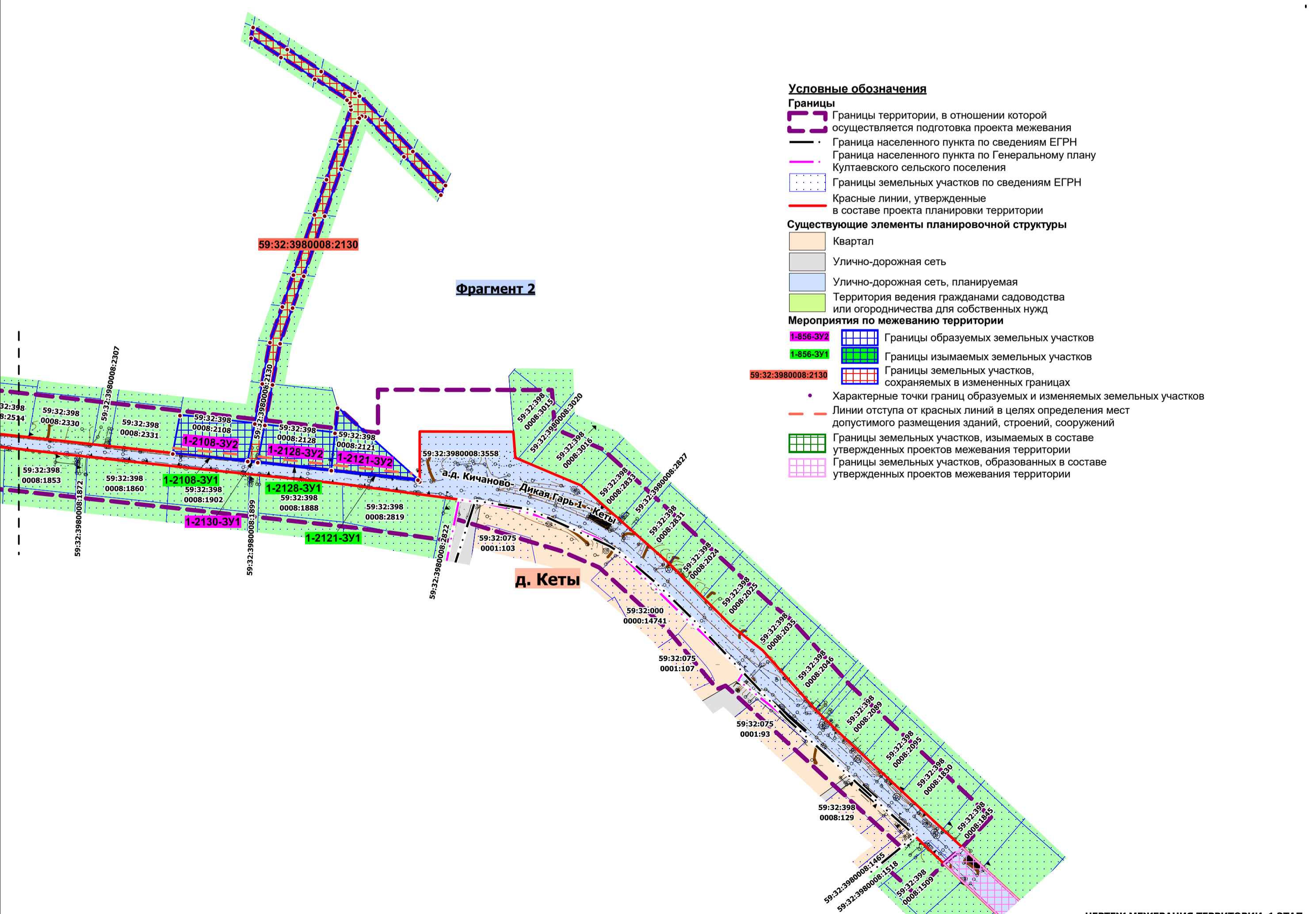
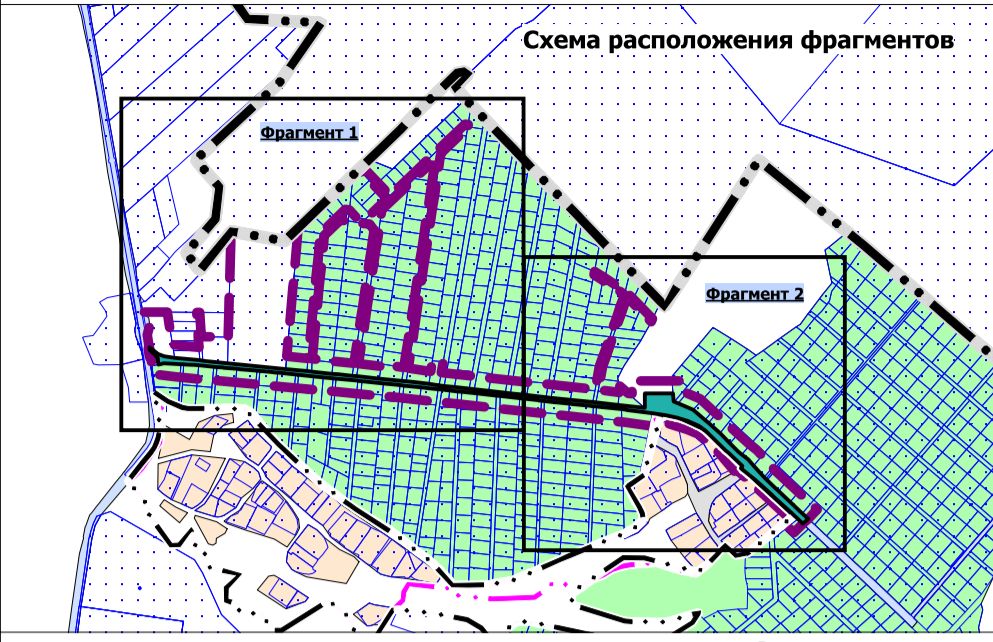
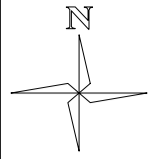
Приложение 2
к постановлению
администрации Пермского
муниципального района
от 02.11.2022 № СЭД-2022-299-
01-01-05.С-634

ПРОЕКТ
межевания части территории Култаевского сельского поселения
Пермского муниципального района Пермского края
с целью размещения линейного объекта – автомобильная дорога
«Кичаново – Дикая Гарь 1» – Кеты

ШИФР МК-58/22 -2022-ПМТ

Состав проекта

Основная часть	
Раздел 1	Чертежи межевания территории 1 этап
	Чертежи межевания территории 2 этап
Раздел 2	Текстовая часть.

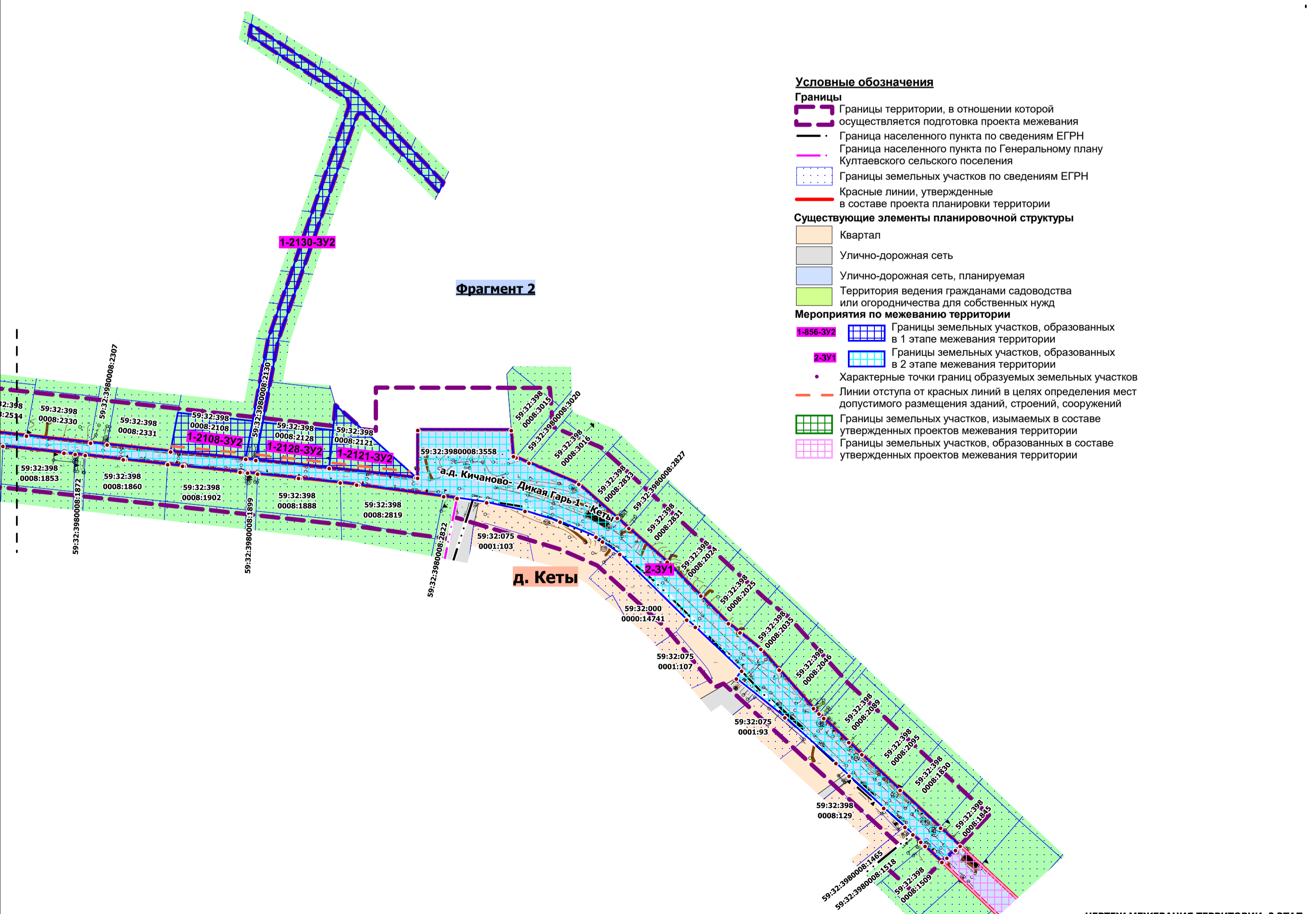
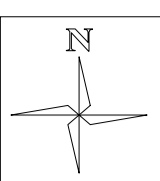


- Условные обозначения**
- Границы**
- Границы территории, в отношении которой осуществляется подготовка проекта межевания
 - Граница населенного пункта по сведениям ЕГРН
 - Граница населенного пункта по Генеральному плану Култаевского сельского поселения
 - Границы земельных участков по сведениям ЕГРН
 - Красные линии, утвержденные в составе проекта планировки территории
- Существующие элементы планировочной структуры**
- Квартал
 - Улично-дорожная сеть
 - Улично-дорожная сеть, планируемая
 - Территория ведения гражданами садоводства или огородничества для собственных нужд
- Мероприятия по межеванию территории**
- Границы образуемых земельных участков
 - Границы изымаемых земельных участков
 - Границы земельных участков, сохраняемых в измененных границах
 - Характерные точки границ образуемых и изменяемых земельных участков
 - Линии отступа от красных линий в целях определения мест допустимого размещения зданий, строений, сооружений
 - Границы земельных участков, изымаемых в составе утвержденных проектов межевания территории
 - Границы земельных участков, образованных в составе утвержденных проектов межевания территории

1.2. Чертежи межевания территории 2 этап.

Проект планировки и проект межевания части территории Култаевского сельского поселения Пермского муниципального района Пермского края с целью размещения линейного объекта - автомобильная дорога Кичаново-Дикая Гарь 1 - Кеты

ЧЕРТЕЖ МЕЖЕВАНИЯ ТЕРРИТОРИИ. 2 ЭТАП
М 1:2000



Условные обозначения

- Границы**
- Границы территории, в отношении которой осуществляется подготовка проекта межевания
 - Граница населенного пункта по сведениям ЕГРН
 - Граница населенного пункта по Генеральному плану Култаевского сельского поселения
 - Границы земельных участков по сведениям ЕГРН
 - Красные линии, утвержденные в составе проекта планировки территории
- Существующие элементы планировочной структуры**
- Квартал
 - Улично-дорожная сеть
 - Улично-дорожная сеть, планируемая
 - Территория ведения гражданами садоводства или огородничества для собственных нужд
- Мероприятия по межеванию территории**
- 1-856-3У2 Границы земельных участков, образованных в 1 этапе межевания территории
 - 2-3У1 Границы земельных участков, образованных в 2 этапе межевания территории
 - Характерные точки границ образуемых земельных участков
 - Линии отступа от красных линий в целях определения мест допустимого размещения зданий, строений, сооружений
 - Границы земельных участков, изымаемых в составе утвержденных проектов межевания территории
 - Границы земельных участков, образованных в составе утвержденных проектов межевания территории

Раздел II. Текстовая часть.

2.1. Перечень и сведения о площади образуемых и изменяемых земельных участков, способы их образования. Виды разрешенного использования образуемых земельных участков.

Таблица 1

№ на чертеже	Этап межевания	Кадастровый номер земельного участка, из которого образуются земельные участки	Вид разрешенного использования земельного участка	Категория земель	Площадь земельного участка по проекту, кв. м	Способ образования	Сведения об отнесении (не отнесении) образуемого земельного участка к территории общего пользования (ТОП)	Необходимость изъятия для муниципальных нужд
1	2	3	4	5	6	7	8	9
1-856-ЗУ1	1	59:32:3980008:856	автомобильный транспорт (7.2)	земли промышленности, энергетики, транспорта, связи, радиовещания, телевидения, информатики, земли для обеспечения космической деятельности, земли обороны, безопасности и земли иного специального назначения	183	раздел з.у. с к.н. 59:32:3980008:856	отнесен к ТОП	требуется изъятие
1-856-ЗУ2	1	59:32:3980008:856	проектом межевания не устанавливается	земли сельскохозяйственного назначения	31818		-	-

1-2796-3У1	1	59:32:3980008:2796	автомобильный транспорт (7.2)	земли промышленности, энергетики, транспорта, связи, радиовещания, телевидения, информатики, земли для обеспечения космической деятельности, земли обороны, безопасности и земли иного специального назначения	262	раздел з.у. с к.н. 59:32:3980008:2796. Проектом межевания территории с целью размещения линейного объекта – автомобильная дорога Кичаново – Дикая Гарь 1, утвержденным постановлением администрации Пермского	отнесен к ТОП	требуется изъятие
1-2796-3У2	1	59:32:3980008:2796	проектом межевания не устанавливается	земли сельскохозяйственного назначения	3722	муниципального района от 05.07.2018 № 350 (в редакции от 19.06.2020 № 353, от 25.02.2022 № СЭД-2022-299-01-01-005.С-89, 29.07.2022 № СЭД-2022-299-01-01-05) в отношении з.у. с к.н. 59:32:3980008:2796 также предусмотрен раздел с образованием з.у. площадью 265 кв.м. с целью изъятия	-	-
1-3181-3У1	1	59:32:3980008:3181	автомобильный транспорт (7.2)	земли промышленности, энергетики, транспорта, связи, радиовещания, телевидения, информатики, земли	51	раздел з.у. с к.н. 59:32:3980008:3181	отнесен к ТОП	требуется изъятие

				для обеспечения космической деятельности, земли обороны, безопасности и земли иного специального назначения				
1-3181-ЗУ2	1	59:32:3980008:3181	ведение садоводства (13.2)	земли сельскохозяйственного назначения	1274		-	-
1-3636-ЗУ1	1	59:32:3980008:3636	автомобильный транспорт (7.2)	земли промышленности, энергетики, транспорта, связи, радиовещания, телевидения, информатики, земли для обеспечения космической деятельности, земли обороны, безопасности и земли иного специального назначения	20	раздел з.у. с к.н. 59:32:3980008:3636	отнесен к ТОП	требуется изъятие
1-3636-ЗУ2	1	59:32:3980008:3636	проектом межевания не устанавливается	земли сельскохозяйственного назначения	573		-	-
1-2209-ЗУ1	1	59:32:3980008:2209	автомобильный транспорт (7.2)	земли промышленности, энергетики, транспорта, связи, радиовещания, телевидения, информатики, земли для обеспечения космической деятельности, земли	14	раздел з.у. с к.н. 59:32:3980008:2209 с сохранением исходного в измененных границах	отнесен к ТОП	-

				обороны, безопасности и земли иного специального назначения				
59:32:39 80008:2 209	1	59:32:3980008 :2209	земельные участки общего назначения (13.0)	земли сельскохозяйственного назначения	2916		-	-
1-2483- ЗУ1	1	59:32:3980008 :2483	автомобильный транспорт (7.2)	земли промышленности, энергетики, транспорта, связи, радиовещания, телевидения, информатики, земли для обеспечения космической деятельности, земли обороны, безопасности и земли иного специального назначения	13	раздел з.у. с к.н. 59:32:3980008:2483	отнесен к ТОП	требуется изъятие
1-2483- ЗУ2	1	59:32:3980008 :2483	ведение садоводства (13.2)	земли сельскохозяйственного назначения	987			
1-3639- ЗУ1	1	59:32:3980008 :3639	автомобильный транспорт (7.2)	земли промышленности, энергетики, транспорта, связи, радиовещания, телевидения, информатики, земли для обеспечения космической деятельности, земли обороны, безопасности и земли иного	120	раздел з.у. с к.н. 59:32:3980008:3639	отнесен к ТОП	требуется изъятие

				специального назначения				
1-3639-ЗУ2	1	59:32:3980008:3639	проектом межевания не устанавливается	земли сельскохозяйственного назначения	2572		-	-
1-2223-ЗУ1	1	59:32:3980008:2223	автомобильный транспорт (7.2)	земли промышленности, энергетики, транспорта, связи, радиовещания, телевидения, информатики, земли для обеспечения космической деятельности, земли обороны, безопасности и земли иного специального назначения	61	раздел з.у. с к.н. 59:32:3980008:2223	отнесен к ТОП	требуется изъятие
1-2223-ЗУ2	1	59:32:3980008:2223	ведение садоводства (13.2)	земли сельскохозяйственного назначения	961			
1-2224-ЗУ1	1	59:32:3980008:2224	автомобильный транспорт (7.2)	земли промышленности, энергетики, транспорта, связи, радиовещания, телевидения, информатики, земли для обеспечения космической деятельности, земли обороны, безопасности и земли иного специального назначения	49	раздел з.у. с к.н. 59:32:3980008:2224	отнесен к ТОП	требуется изъятие

1-2224-ЗУ2	1	59:32:3980008:2224	ведение садоводства (13.2)	земли сельскохозяйственного назначения	944		-	-
1-3180-ЗУ1	1	59:32:3980008:3180	автомобильный транспорт (7.2)	земли промышленности, энергетики, транспорта, связи, радиовещания, телевидения, информатики, земли для обеспечения космической деятельности, земли обороны, безопасности и земли иного специального назначения	53	раздел з.у. с к.н. 59:32:3980008:3180	отнесен к ТОП	требуется изъятие
1-3180-ЗУ2	1	59:32:3980008:3180	ведение садоводства (13.2)	земли сельскохозяйственного назначения	1161			
1-3637-ЗУ1	1	59:32:3980008:3637	автомобильный транспорт (7.2)	земли промышленности, энергетики, транспорта, связи, радиовещания, телевидения, информатики, земли для обеспечения космической деятельности, земли обороны, безопасности и земли иного специального назначения	178	раздел з.у. с к.н. 59:32:3980008:3637	отнесен к ТОП	требуется изъятие
1-3637-ЗУ25	1	59:32:3980008:3637	проектом межевания не устанавливается	земли сельскохозяйственного назначения	825			

1-3212-ЗУ1	1	59:32:3980008:3212	автомобильный транспорт (7.2)	земли промышленности, энергетики, транспорта, связи, радиовещания, телевидения, информатики, земли для обеспечения космической деятельности, земли обороны, безопасности и земли иного специального назначения	51	раздел з.у. с к.н. 59:32:3980008:3212	отнесен к ТОП	требуется изъятие
1-3212-ЗУ2	1	59:32:3980008:3212	ведение садоводства (13.2)	земли сельскохозяйственного назначения	970		-	-
1-3133-ЗУ1	1	59:32:3980008:3133	автомобильный транспорт (7.2)	земли промышленности, энергетики, транспорта, связи, радиовещания, телевидения, информатики, земли для обеспечения космической деятельности, земли обороны, безопасности и земли иного специального назначения	50	раздел з.у. с к.н. 59:32:3980008:3133	отнесен к ТОП	требуется изъятие
1-3133-ЗУ2	1	59:32:3980008:3133	ведение садоводства (13.2)	земли сельскохозяйственного назначения	932		-	-
1-3213-ЗУ1	1	59:32:3980008:3213	автомобильный транспорт (7.2)	земли промышленности, энергетики, транспорта,	22	раздел з.у. с к.н. 59:32:3980008:3213	отнесен к ТОП	требуется изъятие

				связи, радиовещания, телевидения, информатики, земли для обеспечения космической деятельности, земли обороны, безопасности и земли иного специального назначения				
1-3213-ЗУ2	1	59:32:3980008:3213	земельные участки общего назначения (13.0)	земли сельскохозяйственного назначения	11009		-	-
1-2108-ЗУ1	1	59:32:3980008:2108	автомобильный транспорт (7.2)	земли промышленности, энергетики, транспорта, связи, радиовещания, телевидения, информатики, земли для обеспечения космической деятельности, земли обороны, безопасности и земли иного специального назначения	14	раздел з.у. с к.н. 59:32:3980008:2108	отнесен к ТОП	требуется изъятие
1-2108-ЗУ2	1	59:32:3980008:2108	ведение садоводства (13.2)	земли сельскохозяйственного назначения	1036		-	-
1-2121-ЗУ1	1	59:32:3980008:2121	автомобильный транспорт (7.2)	земли промышленности, энергетики, транспорта, связи, радиовещания, телевидения,	41	раздел з.у. с к.н. 59:32:3980008:2121	отнесен к ТОП	требуется изъятие

				информатики, земли для обеспечения космической деятельности, земли обороны, безопасности и земли иного специального назначения				
1-2121-ЗУ2	1	59:32:3980008:2121	ведение садоводства (13.2)	земли сельскохозяйственного назначения	981		-	-
1-2128-ЗУ1	1	59:32:3980008:2128	автомобильный транспорт (7.2)	земли промышленности, энергетики, транспорта, связи, радиовещания, телевидения, информатики, земли для обеспечения космической деятельности, земли обороны, безопасности и земли иного специального назначения	30	раздел з.у. с к.н. 59:32:3980008:2128	отнесен к ТОП	требуется изъятие
1-2128-ЗУ2	1	59:32:3980008:2128	ведение садоводства (13.2)	земли сельскохозяйственного назначения	975		-	-
1-2130-ЗУ1	1	59:32:3980008:2130	автомобильный транспорт (7.2)	земли промышленности, энергетики, транспорта, связи, радиовещания, телевидения, информатики, земли для обеспечения космической	4	раздел з.у. с к.н. 59:32:3980008:2130 с сохранением исходного в измененных границах	отнесен к ТОП	-

				деятельности, земли обороны, безопасности и земли иного специального назначения				
59:32:39 80008:2 130	1	59:32:3980008 :2130	земельные участки общего назначения (13.0)	земли сельскохозяйственного назначения	2258		-	-
2-ЗУ1	2	59:32:3980008 :3558	автомобильный транспорт (7.2)	земли промышленности, энергетики, транспорта, связи, радиовещания, телевидения, информатики, земли для обеспечения космической деятельности, земли обороны, безопасности и земли иного специального назначения	17199	перераспределение з.у. с к.н. 59:32:3980008:3558, з.у. 1-856-ЗУ1, 1-2796-ЗУ1, 1-3181-ЗУ1, 1-3636-ЗУ1, 1-2209-ЗУ1, 1-2483-ЗУ1, 1-3639-ЗУ1, 1-2223-ЗУ1, 1-2224-ЗУ1, 1-3180-ЗУ1, 1-3637-ЗУ1, 1-3212-ЗУ1, 1-3133-ЗУ1, 1-3213-ЗУ1, 1-2108-ЗУ1, 1-2121-ЗУ1, 1-2128-ЗУ1, 1-2130-ЗУ1, изъятых в 1 этапе межевания и земель, находящихся в государственной или муниципальной собственности	отнесен к ТОП	-

2.2. Целевое назначение лесов, вид (виды) разрешенного использования лесного участка, количественные и качественные характеристики лесного участка, сведения о нахождении лесного участка в границах особо защитных участков лесов.

В границах зоны планируемого размещения линейного объекта, отсутствуют земли лесного фонда в связи с чем отсутствует необходимость в определении целевого назначения лесов, количественных и качественных характеристик лесного участка, вида (видов) разрешенного использования лесных участков, сведений о нахождении лесных участков в границах особо защитных участков лесов.

2.3. Перечень кадастровых номеров существующих земельных участков, на которых линейный объект может быть размещен на условиях сервитута, публичного сервитута.

Проектом межевания не предусмотрено образование частей земельных участков с обременением их публичным сервитутом.

2.4. Перечень координат характерных точек образуемых земельных участков.

1-2121-3У1

Система координат МСК 59

Обозначение характерных точек	Координаты, м	
	Х	У
1	2	3
1	505411.92	2218037.21
2	505406.20	2218089.05
3	505405.23	2218090.13
4	505411.20	2218037.14
1	505411.92	2218037.21

1-2121-3У2

Система координат МСК 59

Обозначение характерных точек	Координаты, м	
	Х	У
1	2	3
1	505411.92	2218037.21
2	505434.28	2218039.42

3	505449.36	2218040.91
4	505406.20	2218089.05
1	505411.92	2218037.21

1-2128-3У1

Система координат МСК 59

Обозначение характерных точек	Координаты, м	
	X	Y
1	2	3
1	505416.77	2217993.21
2	505411.92	2218037.21
3	505411.20	2218037.14
4	505416.16	2217993.09
1	505416.77	2217993.21

1-2128-3У2

Система координат МСК 59

Обозначение характерных точек	Координаты, м	
	X	Y
1	2	3
1	505411.92	2218037.21
2	505416.77	2217993.21
3	505439.03	2217997.40
4	505434.28	2218039.42
1	505411.92	2218037.21
1	505411.92	2218037.21

1-2130-3У1

Система координат МСК 59

Обозначение характерных точек	Координаты, м	
	X	Y
1	2	3
1	505417.45	2217987.21
2	505416.77	2217993.21
3	505416.16	2217993.09
4	505416.84	2217987.10
1	505417.45	2217987.21

59:32:3980008:2130

Система координат МСК 59

Обозначение характерных точек	Координаты, м	
	X	Y
1	2	3
1	505417.45	2217987.21
2	505439.82	2217991.39
3	505463.84	2217995.87
4	505488.55	2218000.49
5	505509.87	2218007.90
6	505528.95	2218014.53
7	505547.17	2218020.86
8	505564.91	2218027.03
9	505586.04	2218034.37
10	505609.13	2218042.40
11	505627.85	2218048.96
12	505630.17	2218048.72
13	505631.96	2218048.23
14	505633.55	2218046.61
15	505646.07	2218027.28
16	505659.07	2218007.11
17	505670.63	2217989.21
18	505677.00	2217990.41
19	505663.85	2218010.79
20	505650.72	2218031.14
21	505637.66	2218051.39
22	505635.95	2218054.04
23	505621.82	2218067.68
24	505602.83	2218086.00
25	505582.53	2218105.58
26	505576.78	2218102.78
27	505599.72	2218080.65
28	505623.69	2218057.47
29	505624.00	2218055.46
30	505622.77	2218054.01
31	505620.28	2218052.88
32	505592.28	2218043.09
33	505564.15	2218033.27
34	505546.45	2218027.08

35	505528.26	2218020.72
36	505509.18	2218014.05
37	505487.89	2218006.61
38	505463.19	2218001.96
39	505439.03	2217997.40
40	505416.77	2217993.21
1	505417.45	2217987.21

1-2108-3У1

Система координат МСК 59

Обозначение характерных точек	Координаты, м	
	X	Y
1	2	3
1	505421.88	2217942.26
2	505417.45	2217987.21
3	505416.84	2217987.10
1	505421.88	2217942.26

1-2108-3У2

Система координат МСК 59

Обозначение характерных точек	Координаты, м	
	X	Y
1	2	3
1	505421.88	2217942.26
2	505444.81	2217946.59
3	505439.82	2217991.39
4	505417.45	2217987.21
1	505421.88	2217942.26

1-2483-3У1

Система координат МСК 59

Обозначение характерных точек	Координаты, м	
	X	Y
1	2	3
1	505453.53	2217661.81
2	505450.90	2217682.26
3	505450.47	2217682.19
4	505452.72	2217661.69
1	505453.53	2217661.81

1-2483-3У2

Система координат МСК 59

Обозначение характерных точек	Координаты, м	
	X	Y
1	2	3
1	505453.53	2217661.81
2	505478.35	2217665.57
3	505499.65	2217668.80
4	505497.53	2217690.14
5	505450.47	2217682.19
6	505450.90	2217682.26
1	505453.53	2217661.81

1-3180-3У1

Система координат МСК 59

Обозначение характерных точек	Координаты, м	
	X	Y
1	2	3
1	505458.63	2217617.06
2	505456.27	2217640.50
3	505453.53	2217661.81
4	505453.53	2217661.81
5	505452.72	2217661.69
6	505457.41	2217616.87
1	505458.63	2217617.06

1-3180-3У2

Система координат МСК 59

Обозначение характерных точек	Координаты, м	
	X	Y
1	2	3
1	505458.63	2217617.06
2	505485.09	2217621.06
3	505478.35	2217665.57
4	505453.53	2217661.81
5	505453.53	2217661.81
6	505456.27	2217640.50
1	505458.63	2217617.06

1-3213-3У1

Система координат МСК 59

Обозначение характерных точек	Координаты, м	
	X	Y
1	2	3
1	505469.83	2217509.51
2	505468.87	2217518.48
3	505467.69	2217518.30
4	505468.58	2217509.32
1	505469.83	2217509.51
1	505459.53	2217608.09
2	505458.63	2217617.06
3	505457.41	2217616.87
4	505458.35	2217607.91
1	505459.53	2217608.09

1-3213-3У2

Система координат МСК 59

Обозначение характерных точек	Координаты, м	
	X	Y
1	2	3
1	505883.62	2217530.92
2	505852.58	2217560.52
3	505827.14	2217584.78
4	505842.89	2217601.27
5	505858.67	2217617.80
6	505874.44	2217634.33
7	505890.22	2217650.86
8	505905.99	2217667.39
9	505921.77	2217683.92
10	505937.55	2217700.45
11	505953.32	2217716.98
12	505969.10	2217733.51
13	505968.36	2217739.71
14	505964.10	2217739.07
15	505945.67	2217736.28
16	505947.46	2217723.85
17	505919.75	2217694.72

18	505910.87	2217685.49
19	505902.58	2217684.13
20	505880.72	2217680.87
21	505854.35	2217676.89
22	505827.97	2217672.90
23	505801.59	2217668.91
24	505775.22	2217664.92
25	505748.84	2217660.94
26	505722.47	2217656.95
27	505696.09	2217652.96
28	505669.72	2217648.97
29	505643.34	2217644.99
30	505616.97	2217641.00
31	505590.59	2217637.01
32	505564.22	2217633.02
33	505537.84	2217629.04
34	505511.46	2217625.05
35	505485.09	2217621.06
36	505458.63	2217617.06
37	505459.53	2217608.09
38	505486.44	2217612.16
39	505512.81	2217616.16
40	505539.19	2217620.16
41	505565.56	2217624.17
42	505591.94	2217628.17
43	505618.31	2217632.17
44	505644.69	2217636.17
45	505671.07	2217640.17
46	505697.44	2217644.17
47	505723.82	2217648.18
48	505750.19	2217652.18
49	505776.57	2217656.18
50	505802.94	2217660.18
51	505829.32	2217664.19
52	505855.69	2217668.19
53	505886.87	2217672.80
54	505888.51	2217662.02
55	505861.00	2217633.20

56	505837.71	2217608.80
57	505799.22	2217568.46
58	505776.76	2217565.21
59	505754.79	2217561.87
60	505732.82	2217558.54
61	505710.85	2217555.20
62	505688.89	2217551.87
63	505666.92	2217548.53
64	505644.95	2217545.20
65	505622.98	2217541.86
66	505601.02	2217538.53
67	505579.05	2217535.19
68	505557.08	2217531.86
69	505535.11	2217528.52
70	505513.15	2217525.19
71	505491.18	2217521.85
72	505468.87	2217518.48
73	505469.83	2217509.51
74	505492.53	2217512.94
75	505516.15	2217516.47
76	505538.57	2217519.87
77	505560.99	2217523.30
78	505583.08	2217526.64
79	505605.82	2217530.07
80	505628.52	2217533.51
81	505651.24	2217536.95
82	505673.97	2217540.38
83	505696.69	2217543.82
84	505719.41	2217547.26
85	505737.85	2217549.93
86	505758.94	2217553.25
87	505770.48	2217544.24
88	505772.90	2217527.17
89	505776.93	2217501.68
90	505798.91	2217504.02
91	505783.59	2217517.81
92	505780.80	2217536.18
93	505789.47	2217545.27

94	505820.94	2217578.27
95	505839.03	2217561.02
96	505857.13	2217543.76
97	505877.36	2217524.46
1	505883.62	2217530.92

1-3181-3У1

Система координат МСК 59

Обозначение характерных точек	Координаты, м	
	X	Y
1	2	3
1	505464.10	2217563.27
2	505459.53	2217608.09
3	505458.35	2217607.91
4	505458.50	2217606.43
5	505463.03	2217563.11
1	505464.10	2217563.27

1-3181-3У2

Система координат МСК 59

Обозначение характерных точек	Координаты, м	
	X	Y
1	2	3
1	505464.10	2217563.27
2	505484.44	2217566.35
3	505493.18	2217567.67
4	505486.44	2217612.16
5	505459.53	2217608.09
1	505464.10	2217563.27

1-3212-3У1

Система координат МСК 59

Обозначение характерных точек	Координаты, м	
	X	Y
1	2	3
1	505468.87	2217518.48
2	505464.12	2217563.10
3	505464.10	2217563.27
4	505463.03	2217563.11

5	505464.92	2217545.01
6	505467.28	2217522.46
7	505467.69	2217518.30
1	505468.87	2217518.48

1-3212-3У2

Система координат МСК 59

Обозначение характерных точек	Координаты, м	
	X	Y
1	2	3
1	505468.87	2217518.48
2	505491.18	2217521.85
3	505484.44	2217566.35
4	505464.10	2217563.27
5	505464.12	2217563.10
1	505468.87	2217518.48

1-3133-3У1

Система координат МСК 59

Обозначение характерных точек	Координаты, м	
	X	Y
1	2	3
1	505473.61	2217469.41
2	505472.64	2217481.50
3	505469.83	2217509.51
4	505468.58	2217509.32
5	505472.57	2217469.30
1	505473.61	2217469.41

1-3133-3У2

Система координат МСК 59

Обозначение характерных точек	Координаты, м	
	X	Y
1	2	3
1	505473.61	2217469.41
2	505496.44	2217471.83
3	505492.53	2217512.94
4	505469.83	2217509.51
5	505472.64	2217481.50

1	505473.61	2217469.41
---	-----------	------------

1-2224-3У1

Система координат МСК 59

Обозначение характерных точек	Координаты, м	
	X	Y
1	2	3
1	505477.99	2217428.96
2	505473.61	2217469.41
3	505472.57	2217469.30
4	505476.59	2217428.91
1	505477.99	2217428.96

1-2224-3У2

Система координат МСК 59

Обозначение характерных точек	Координаты, м	
	X	Y
1	2	3
1	505477.99	2217428.96
2	505500.61	2217429.83
3	505496.44	2217471.83
4	505473.61	2217469.41
1	505477.99	2217428.96

1-2209-3У1

Система координат МСК 59

Обозначение характерных точек	Координаты, м	
	X	Y
1	2	3
1	505478.99	2217419.67
2	505477.99	2217428.96
3	505476.59	2217428.91
4	505477.52	2217419.53
1	505478.99	2217419.67

1-2209-3У2

Система координат МСК 59

Обозначение характерных точек	Координаты, м	
	X	Y

1	2	3
1	505478.99	2217419.67
2	505501.40	2217421.87
3	505525.29	2217424.20
4	505549.16	2217426.54
5	505572.06	2217428.78
6	505594.94	2217431.02
7	505617.83	2217433.27
8	505640.72	2217435.51
9	505663.61	2217437.75
10	505686.50	2217439.99
11	505709.39	2217442.23
12	505732.28	2217444.47
13	505751.71	2217446.37
14	505762.90	2217457.93
15	505781.85	2217477.51
16	505799.87	2217496.13
17	505798.91	2217504.02
18	505776.93	2217501.68
19	505778.52	2217485.59
20	505747.99	2217454.05
21	505731.49	2217452.42
22	505708.60	2217450.19
23	505685.70	2217447.94
24	505662.82	2217445.71
25	505639.93	2217443.47
26	505617.04	2217441.22
27	505594.15	2217438.98
28	505571.27	2217436.74
29	505548.37	2217434.50
30	505524.50	2217432.16
31	505500.61	2217429.83
32	505477.99	2217428.96
1	505478.99	2217419.67

1-2223-3У1

Система координат МСК 59

	Координаты, м
--	---------------

Обозначение характерных точек	X	Y
1	2	3
1	505482.99	2217377.33
2	505480.56	2217404.46
3	505478.99	2217419.67
4	505477.52	2217419.53
5	505481.72	2217377.22
1	505482.99	2217377.33

1-2223-3У2

Система координат МСК 59

Обозначение характерных точек	Координаты, м	
	X	Y
1	2	3
1	505482.99	2217377.33
2	505505.62	2217379.38
3	505501.40	2217421.87
4	505478.99	2217419.67
5	505480.56	2217404.46
1	505482.99	2217377.33

1-856-3У1

Система координат МСК 59

Обозначение характерных точек	Координаты, м	
	X	Y
1	2	3
1	505494.29	2217262.17
2	505482.99	2217377.33
3	505481.72	2217377.22
4	505484.49	2217349.36
5	505492.15	2217262.11
1	505494.29	2217262.17

1-856-3У2

Система координат МСК 59

Обозначение характерных точек	Координаты, м	
	X	Y

1	2	3
1	505494.29	2217262.17
2	505546.75	2217263.60
3	505594.96	2217264.91
4	505732.56	2217268.64
5	505755.17	2217269.26
6	505735.08	2217377.42
7	505759.04	2217402.18
8	505736.68	2217400.17
9	505713.77	2217398.11
10	505690.86	2217396.07
11	505667.96	2217393.99
12	505645.05	2217391.93
13	505622.15	2217389.87
14	505599.24	2217387.80
15	505576.34	2217385.74
16	505553.43	2217383.68
17	505529.53	2217381.53
18	505505.62	2217379.38
19	505482.99	2217377.33
1	505494.29	2217262.17

1-3639-3У1

Система координат МСК 59

Обозначение характерных точек	Координаты, м	
	X	Y
1	2	3
1	505499.60	2217213.11
2	505498.79	2217218.19
3	505494.29	2217262.17
4	505492.15	2217262.11
5	505496.53	2217213.31
1	505499.60	2217213.11

1-3639-3У2

Система координат МСК 59

Обозначение характерных точек	Координаты, м	
	X	Y
1	2	3
1	2	3

1	505494.29	2217262.17
2	505498.79	2217218.19
3	505499.60	2217213.11
4	505547.20	2217210.03
5	505546.75	2217263.60
1	505494.29	2217262.17

1-3636-3У1

Система координат МСК 59

Обозначение характерных точек	Координаты, м	
	X	Y
1	2	3
1	505500.57	2217207.04
2	505499.60	2217213.11
3	505496.53	2217213.31
4	505497.07	2217207.26
1	505500.57	2217207.04

1-3636-3У2

Система координат МСК 59

Обозначение характерных точек	Координаты, м	
	X	Y
1	2	3
1	505499.60	2217213.11
2	505500.57	2217207.04
3	505519.19	2217205.83
4	505539.14	2217204.54
5	505558.44	2217203.29
6	505577.22	2217202.08
7	505595.49	2217200.90
8	505595.44	2217206.91
9	505547.20	2217210.03
1	505499.60	2217213.11

1-3637-3У1

Система координат МСК 59

Обозначение характерных точек	Координаты, м	
	X	Y
1	2	3

1	505505.29	2217157.27
2	505500.57	2217207.04
3	505497.07	2217207.26
4	505501.51	2217157.88
1	505505.29	2217157.27

1-3637-3У2

Система координат МСК 59

Обозначение характерных точек	Координаты, м	
	X	Y
1	2	3
1	505500.57	2217207.04
2	505505.29	2217157.27
3	505519.61	2217154.94
4	505519.19	2217205.83
1	505500.57	2217207.04

1-2796-3У1

Система координат МСК 59

Обозначение характерных точек	Координаты, м	
	X	Y
1	2	3
1	505505.29	2217157.27
2	505501.51	2217157.88
3	505505.43	2217123.87
4	505520.87	2217108.04
5	505526.11	2217107.10
6	505512.97	2217124.35
7	505508.37	2217136.50
1	505505.29	2217157.27

1-2796-3У2

Система координат МСК 59

Обозначение характерных точек	Координаты, м	
	X	Y
1	2	3
1	505505.29	2217157.27
2	505508.37	2217136.50
3	505512.97	2217124.35

4	505526.11	2217107.10
5	505550.70	2217102.65
6	505569.59	2217107.79
7	505583.93	2217105.86
8	505596.26	2217094.43
9	505595.97	2217142.55
10	505577.68	2217145.52
11	505558.88	2217148.57
12	505539.57	2217151.70
13	505519.61	2217154.94
1	505505.29	2217157.27

2-3У1

Система координат МСК 59

Обозначение характерных точек	Координаты, м	
	X	Y
1	2	3
1	505450.47	2217682.19
2	505449.38	2217692.16
3	505447.13	2217712.60
4	505443.94	2217741.64
5	505442.84	2217751.61
6	505439.66	2217780.46
7	505436.05	2217813.34
8	505434.95	2217823.30
9	505431.36	2217856.01
10	505427.15	2217894.32
11	505426.06	2217904.26
12	505421.88	2217942.26
13	505417.45	2217987.21
14	505416.77	2217993.21
15	505411.92	2218037.21
16	505406.20	2218089.05
17	505406.08	2218090.13
18	505434.73	2218090.15
19	505434.63	2218146.16
20	505419.06	2218147.42
21	505418.40	2218149.00

22	505415.13	2218156.71
23	505402.49	2218186.56
24	505382.11	2218209.67
25	505376.09	2218216.48
26	505355.87	2218239.42
27	505335.65	2218259.61
28	505319.14	2218276.08
29	505313.63	2218283.04
30	505303.76	2218295.51
31	505291.35	2218306.54
32	505268.32	2218327.02
33	505265.17	2218330.30
34	505262.40	2218333.18
35	505248.00	2218348.17
36	505240.76	2218355.95
37	505219.43	2218378.87
38	505196.84	2218403.15
39	505185.97	2218414.83
40	505183.44	2218412.04
41	505178.81	2218406.86
42	505176.28	2218403.88
43	505185.85	2218393.84
44	505188.30	2218391.26
45	505192.79	2218386.53
46	505197.31	2218381.80
47	505208.64	2218369.13
48	505227.91	2218348.34
49	505235.53	2218340.51
50	505262.83	2218309.92
51	505286.03	2218280.85
52	505290.74	2218284.00
53	505316.93	2218256.31
54	505321.27	2218251.14
55	505360.56	2218211.06
56	505367.97	2218200.80
57	505370.82	2218196.89
58	505379.87	2218175.34
59	505386.29	2218154.35

60	505391.45	2218131.41
61	505394.04	2218113.69
62	505395.11	2218105.67
63	505401.92	2218054.62
64	505402.05	2218053.62
65	505403.36	2218043.81
66	505405.89	2218019.83
67	505405.99	2218018.83
68	505408.58	2217994.30
69	505409.21	2217988.32
70	505409.58	2217984.85
71	505409.68	2217983.85
72	505413.21	2217950.38
73	505413.31	2217949.38
74	505414.25	2217940.48
75	505417.08	2217914.90
76	505417.19	2217913.90
77	505419.72	2217891.08
78	505420.38	2217885.10
79	505421.01	2217879.44
80	505421.12	2217878.44
81	505425.17	2217841.79
82	505428.77	2217809.23
83	505428.88	2217808.23
84	505429.41	2217803.47
85	505430.29	2217795.50
86	505434.48	2217757.64
87	505437.89	2217726.83
88	505438.77	2217718.88
89	505440.53	2217702.94
90	505442.18	2217688.00
91	505443.06	2217680.06
92	505445.12	2217661.39
93	505446.67	2217646.61
94	505450.27	2217612.42
95	505451.10	2217604.48
96	505454.55	2217571.69
97	505459.03	2217528.92

98	505459.80	2217521.65
99	505459.87	2217520.95
100	505464.21	2217477.67
101	505464.81	2217471.69
102	505466.75	2217452.34
103	505468.69	2217433.00
104	505471.68	2217403.15
105	505472.28	2217397.18
106	505475.82	2217361.86
107	505476.19	2217358.16
108	505476.29	2217357.16
109	505477.17	2217348.42
110	505479.18	2217326.52
111	505479.73	2217320.54
112	505480.31	2217314.19
113	505480.41	2217313.19
114	505482.55	2217289.86
115	505482.64	2217288.86
116	505483.39	2217280.71
117	505485.82	2217254.25
118	505485.91	2217253.25
119	505487.05	2217240.88
120	505487.60	2217234.90
121	505490.35	2217205.03
122	505491.07	2217197.16
123	505491.92	2217180.79
124	505491.98	2217179.79
125	505492.22	2217175.09
126	505492.53	2217169.09
127	505493.02	2217159.70
128	505494.27	2217135.45
129	505497.22	2217118.24
130	505507.25	2217107.26
131	505523.00	2217104.45
132	505520.87	2217108.04
133	505526.11	2217107.10
134	505512.97	2217124.35
135	505508.37	2217136.50

136	505505.29	2217157.27
137	505500.57	2217207.04
138	505499.60	2217213.11
139	505498.79	2217218.19
140	505494.29	2217262.17
141	505482.99	2217377.33
142	505480.56	2217404.46
143	505478.99	2217419.67
144	505477.99	2217428.96
145	505473.61	2217469.41
146	505472.64	2217481.50
147	505469.83	2217509.51
148	505468.87	2217518.48
149	505464.12	2217563.10
150	505464.10	2217563.27
151	505459.53	2217608.09
152	505458.63	2217617.06
153	505456.27	2217640.50
154	505453.53	2217661.81
155	505453.53	2217661.81
156	505450.90	2217682.26
1	505450.47	2217682.19

2.5. Сведения о границах территории, применительно к которой осуществляется подготовка проекта межевания.

Система координат МСК 59

Обозначение характерных точек	Координаты, м	
	X	Y
1	2	3
1	505204.06	2218432.11
2	505185.97	2218414.83
3	505183.44	2218412.04
4	505178.81	2218406.86
5	505176.28	2218403.88
6	505158.42	2218386.21
7	505176.46	2218366.65
8	505186.11	2218378.40
9	505282.73	2218273.19
10	505280.66	2218268.20

11	505316.11	2218238.57
12	505353.42	2218197.56
13	505363.21	2218174.94
14	505382.55	2218111.38
15	505369.32	2218108.72
16	505369.31	2218108.72
17	505377.25	2218050.45
18	505426.23	2217601.89
19	505468.06	2217158.40
20	505472.55	2217114.23
21	505489.09	2217112.08
22	505489.10	2217112.08
23	505504.66	2217110.10
24	505507.25	2217107.26
25	505523.00	2217104.45
26	505520.87	2217108.04
27	505526.11	2217107.10
28	505535.10	2217105.47
29	505535.24	2217105.44
30	505535.33	2217105.43
31	505543.03	2217104.04
32	505550.69	2217102.65
33	505550.70	2217102.65
34	505569.59	2217107.79
35	505583.93	2217105.86
36	505596.26	2217094.43
37	505595.97	2217142.55
38	505577.68	2217145.52
39	505558.88	2217148.57
40	505539.57	2217151.70
41	505531.66	2217152.98
42	505526.26	2217205.37
43	505539.14	2217204.54
44	505558.44	2217203.29
45	505577.22	2217202.08
46	505595.49	2217200.90
47	505595.44	2217206.91
48	505547.20	2217210.03

49	505546.75	2217263.60
50	505594.96	2217264.91
51	505732.56	2217268.64
52	505755.17	2217269.26
53	505735.08	2217377.42
54	505759.04	2217402.18
55	505736.68	2217400.17
56	505713.77	2217398.11
57	505690.86	2217396.07
58	505667.96	2217393.99
59	505645.05	2217391.93
60	505622.15	2217389.87
61	505599.24	2217387.80
62	505576.34	2217385.74
63	505553.43	2217383.68
64	505529.53	2217381.53
65	505508.30	2217379.62
66	505503.92	2217422.12
67	505525.29	2217424.20
68	505549.16	2217426.54
69	505572.06	2217428.78
70	505594.94	2217431.02
71	505617.83	2217433.27
72	505640.72	2217435.51
73	505663.61	2217437.75
74	505686.50	2217439.99
75	505709.39	2217442.23
76	505732.28	2217444.47
77	505751.71	2217446.37
78	505762.90	2217457.93
79	505781.85	2217477.51
80	505799.87	2217496.13
81	505798.91	2217504.02
82	505783.59	2217517.81
83	505780.80	2217536.18
84	505789.47	2217545.27
85	505820.94	2217578.27
86	505839.03	2217561.02

87	505857.13	2217543.76
88	505877.36	2217524.46
89	505883.62	2217530.92
90	505852.58	2217560.52
91	505827.14	2217584.78
92	505842.89	2217601.27
93	505858.67	2217617.80
94	505874.44	2217634.33
95	505890.22	2217650.86
96	505905.99	2217667.39
97	505921.77	2217683.92
98	505937.55	2217700.45
99	505953.32	2217716.98
100	505969.10	2217733.51
101	505968.36	2217739.71
102	505964.10	2217739.07
103	505945.67	2217736.28
104	505947.46	2217723.85
105	505919.75	2217694.72
106	505910.87	2217685.49
107	505902.58	2217684.13
108	505880.72	2217680.87
109	505854.35	2217676.89
110	505827.97	2217672.90
111	505801.59	2217668.91
112	505775.22	2217664.92
113	505748.84	2217660.94
114	505722.47	2217656.95
115	505696.09	2217652.96
116	505669.72	2217648.97
117	505643.34	2217644.99
118	505616.97	2217641.00
119	505590.59	2217637.01
120	505564.22	2217633.02
121	505537.84	2217629.04
122	505511.46	2217625.05
123	505485.09	2217621.06
124	505479.41	2217658.58

125	505478.63	2217665.61
126	505499.65	2217668.80
127	505497.53	2217690.14
128	505476.29	2217686.55
129	505442.18	2217991.83
130	505463.84	2217995.87
131	505488.55	2218000.49
132	505509.87	2218007.90
133	505528.95	2218014.53
134	505547.17	2218020.86
135	505564.91	2218027.03
136	505586.04	2218034.37
137	505609.13	2218042.40
138	505627.85	2218048.96
139	505630.17	2218048.72
140	505631.96	2218048.23
141	505633.55	2218046.61
142	505646.07	2218027.28
143	505659.07	2218007.11
144	505670.63	2217989.21
145	505677.00	2217990.41
146	505663.85	2218010.79
147	505650.72	2218031.14
148	505637.66	2218051.39
149	505635.95	2218054.04
150	505621.82	2218067.68
151	505602.83	2218086.00
152	505582.53	2218105.58
153	505576.78	2218102.78
154	505599.72	2218080.65
155	505623.69	2218057.47
156	505624.00	2218055.46
157	505622.77	2218054.01
158	505620.28	2218052.88
159	505592.28	2218043.09
160	505564.15	2218033.27
161	505546.45	2218027.08
162	505528.26	2218020.72

163	505509.18	2218014.05
164	505487.89	2218006.61
165	505463.19	2218001.96
166	505441.50	2217997.87
167	505436.83	2218039.67
168	505449.36	2218040.91
169	505434.89	2218057.05
170	505433.99	2218065.15
171	505459.78	2218065.15
172	505459.59	2218169.22
173	505436.40	2218171.08
174	505423.92	2218200.06
175	505333.24	2218298.55
176	505322.00	2218312.77
177	505283.17	2218347.66
1	505204.06	2218432.11
1	505388.60	2218144.07
2	505389.11	2218141.79
3	505388.60	2218144.06
1	505388.60	2218144.07
1	505758.94	2217553.25
2	505737.85	2217549.93
3	505719.41	2217547.26
4	505696.69	2217543.82
5	505673.97	2217540.38
6	505651.24	2217536.95
7	505628.52	2217533.51
8	505605.82	2217530.07
9	505583.08	2217526.64
10	505560.99	2217523.30
11	505538.57	2217519.87
12	505516.15	2217516.47
13	505494.52	2217513.24
14	505503.10	2217430.07
15	505524.50	2217432.16
16	505548.37	2217434.50

17	505571.27	2217436.74
18	505594.15	2217438.98
19	505617.04	2217441.22
20	505639.93	2217443.47
21	505662.82	2217445.71
22	505685.70	2217447.94
23	505708.60	2217450.19
24	505731.49	2217452.42
25	505747.99	2217454.05
26	505778.52	2217485.59
27	505776.93	2217501.68
28	505772.90	2217527.17
29	505770.48	2217544.24
1	505758.94	2217553.25
1	505886.87	2217672.80
2	505855.69	2217668.19
3	505829.32	2217664.19
4	505802.94	2217660.18
5	505776.57	2217656.18
6	505750.19	2217652.18
7	505723.82	2217648.18
8	505697.44	2217644.17
9	505671.07	2217640.17
10	505644.69	2217636.17
11	505618.31	2217632.17
12	505591.94	2217628.17
13	505565.56	2217624.17
14	505539.19	2217620.16
15	505512.81	2217616.16
16	505486.44	2217612.16
17	505493.18	2217567.67
18	505488.98	2217567.04
19	505493.60	2217522.21
20	505513.15	2217525.19
21	505535.11	2217528.52
22	505557.08	2217531.86
23	505579.05	2217535.19

24	505601.02	2217538.53
25	505622.98	2217541.86
26	505644.95	2217545.20
27	505666.92	2217548.53
28	505688.89	2217551.87
29	505710.85	2217555.20
30	505732.82	2217558.54
31	505754.79	2217561.87
32	505776.76	2217565.21
33	505799.22	2217568.46
34	505837.71	2217608.80
35	505861.00	2217633.20
36	505888.51	2217662.02
1	505886.87	2217672.80

2.6. Вид разрешенного использования образуемых земельных участков, предназначенных для размещения линейных объектов и объектов капитального строительства, проектируемых в составе линейного объекта, а также существующих земельных участков, занятых линейными объектами и объектами капитального строительства, входящими в состав линейных объектов, в соответствии с проектом планировки территории.

Виды разрешенного использования образуемых земельных участков, предназначенных для размещения линейного объекта указаны в таблице 1 настоящего раздела.

Размещение объектов капитального строительства в составе линейного объекта проектом межевания территории не предусмотрено.

Существующие земельные участки, занятые линейными объектами и объектами капитального строительства, входящими в состав линейных объектов, в соответствии с проектом планировки территории отсутствуют.